



Growing
ideas
through
networks

Nacionalinės COST dalyvavimo taisyklės

Saulius Marcinkonis, COST nacionalinis koordinatorius (CNC)



Funded by the Horizon 2020 Framework Programme
of the European Union

COST administravimas Lietuvoje

Mokslo finansavimas

Mokslo politika

Mokslo kokybė

- Kalendorinis kvietimų planas
- Kvietimai teikti paraiškas
- Pristatykite projektus ir gautus rezultatus
- Užtikrinkime tinkamą lėšų panaudojimą
- Valstybės užsakomieji tyrimai
- Mokslininkų inicijuoti projektai
- **Tarptautinio bendradarbiavimo programos**

Atviros partnerystės mokslo projektai
Baltijos mokslo programa
COST

Mokslo finansavimas → Tarptautinio bendradarbiavimo programos

Tarptautinio bendradarbiavimo programos

Atviros partnerystės mokslo projektai

Baltijos mokslo programa

COST

COST administravimas Lietuvoje

Lietuvos dalyvavimą COST administruoja Lietuvos mokslo taryba.

Pareiškėjams:

Teikia informaciją ir konsultuoja dalyvavimo COST klausimais;

Renka ir vertina paraiškas dalyvauti COST veiklose;

Finansuoja COST mokslo projektus, įgyvendinamus į Švietimo ir mokslo institucijų registrą įtrauktų Lietuvos mokslo ir studijų institucijų, kurių atstovai yra COST veiklos koordinatoriai, ir vadovauja inicijuotų COST veiklų valdymo komitetams.

COST administravimas Lietuvoje

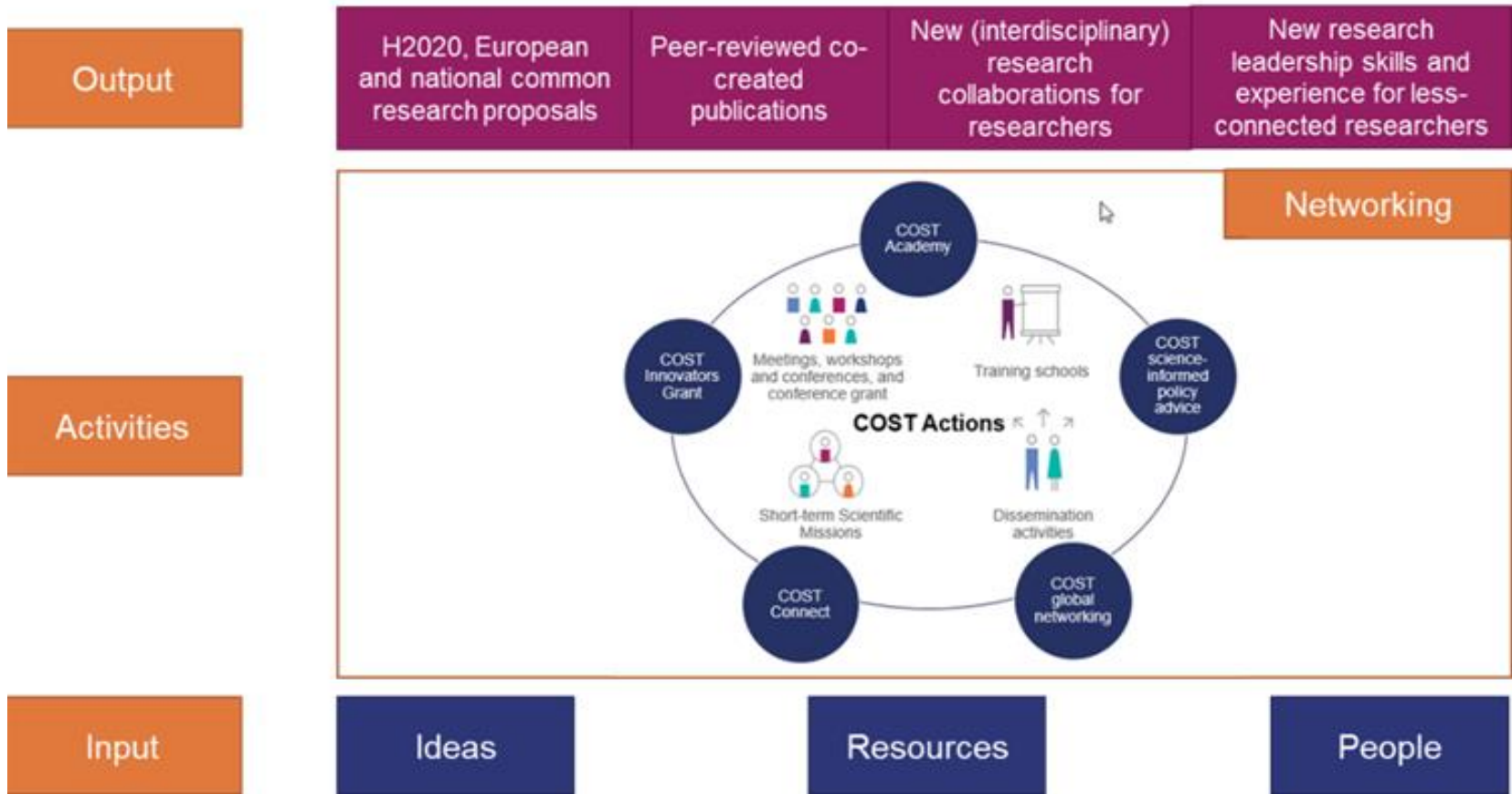
Lietuvos dalyvavimą COST administruoja Lietuvos mokslo taryba.

nefinansuoja dalyvavimo COST veiklose išlaidų;

neorganizuoja dalyvavimo COST veiklų renginiuose;

nevertina naujų COST veiklų inicijavimo paraiškų.

Kaip veikia COST



COST administravimas Lietuvoje

Mokslininkų iniciuoti projektai			
Mokslininkų grupių projektai	06.04 - 09.09		
Individualūs MTEP (H2020) projektai***			
Valstybės profesorių programa***			
Tarptautinio bendradarbiavimo projektai ir tarptautiniai įsipareigojimai			
BIODIVERSA			
COST (dalyvavimas)	Nuolatinis kvietimas		
CHIST-ERA			
EURONANOMED			
Europos jungtinė programa „Retos ligos“			Numatomas kvietimas
Lietuvos–Baltarusijos programa			
Lietuvos–Prancūzijos programa „Žiliberas“			

Įsijungimas į jau patvirtintą COST veiklą

- Raskite sau tinkamą COST veiklą [COST svetainėje](#)
- Peržiūrėkite COST veiklos svetainę, susipažinkite su vykdomomis veiklomis
- Pasidomėkite, ar COST veikloje dalyvauja Lietuvos atstovai:
<https://informacija.lmt.lt/COST/> ir [COST svetainėje](#)
- Susisiekiate su atsakingu asmeniu (CNC, COST veiklos MC pirmininkas, WG vadovas, kt.)

Įsijungimas į jau patvirtintą COST veiklą

Paraiškos pagal Tarybos interneto svetainėje www.lmt.lt paskelbtą kvietimą gali būti teikiamos nuolat.

Paraiškos teikiamos lietuvių kalba Tarybos elektroninėje sistemoje.

Kartu su paraiška teikiamas pareiškėjo institucijos raštas, jei kvietime teikti paraiškas nenurodyta kitaip.

Paraiška ir pareiškėjo institucijos raštas rengiami pagal Tarybos pirmininko patvirtintas formas.

PATVIRTINTA
Lietuvos mokslo tarybos pirmininko
2019 m. liepos 17 įsakymu Nr. V-388

**LIETUVOS ATSTOVŲ DALYVAVIMO EUROPOS BENDRADARBIAVIMO MOKSLO IR TECHNOLOGIJŲ SRITYJE (COST) VEIKLOSE
TVARKOS APRAŠAS**

Įsijungimas į jau patvirtintą COST veiklą

Tinkami pareiškėjai :

pareiškėjo institucija – Lietuvos Respublikoje registruotas juridinis asmuo, šio Aprašo nustatyta tvarka pateikęs paraišką ir sudarantis sąlygas pareiškėjui įgyvendinti COST veiklą.

pareiškėjas – asmuo, dirbantis paraišką pateikusioje institucijoje, t.y. tyrėjai ir mokslininkai iš bet kurios mokslo ir technologijų srities ir bet kuriame karjeros etape;

Įsijungimas į jau patvirtintą COST veiklą

Reikalavimai pareiškėjams:

Paraiškoje nurodomas tik vienas pareiškėjo institucijos siūlomas atstovas į COST veiklos vykdymo komitetą.

Vienas iš paraiškoje nurodytų COST veiklos vykdytojų, dirbančių pareiškėjo institucijoje, privalo būti siūlomas pavaduojančiu atstovu į COST veiklos vykdymo komitetą.

Tos pačios COST veiklos valdymo komitete gali dalyvauti ne daugiau kaip 2 Lietuvos atstovai, tačiau jie abu turi būti iš skirtingų institucijų.

Vienas nominuotas Lietuvos atstovas ir pavaduojantis atstovas gali dalyvauti ne daugiau kaip dvejose COST veiklose. Paskutiniaisiais COST veiklos vykdymo metais atstovas ir (ar) pavaduojantis atstovas gali teikti paraišką dėl dalyvavimo kitoje COST veikloje.

Lietuvos atstovas, vadovavęs paraiškos dėl COST veiklos inicijavimo pateikimui pagal tarptautinį konkursą ir jį laimėjęs, paraiškos Tarybai neteikia, o jo paskyrimą į COST veiklos valdymo komitetą organizuoja nacionalinis COST programos koordinatorius pagal nustatytas COST programos procedūras.

Kas naujo ir patikslinto

Apraše vartojamos sąvokos:

ankstyvos karjeros tyrėjas

atstovai COST veiklos valdymo komitete

COST mokslo projektas

COST mokslo projekto vadovas

COST veikla

COST veiklos iniciatorius;

COST veiklos koordinatorius

COST veiklos valdymo komitetas COST veiklos vykdytojas

Kas naujo ir patikslinto

ankstyvos karjeros tyrėjas – doktorantas arba mokslininkas, mokslo laipsnį įgijęs ne anksčiau kaip prieš 8 metus;

23.4. ekspertinio vertinimo metu, skirstant pareiškėjus į skirtinus ir neskirtinus atstovauti Lietuvai COST veiklų valdymo komitetuose, pirmumas suteikiamas pareiškėjui, nedalyvaujančiam nei viename COST veiklos valdymo komitete. Priimant sprendimą dėl antrojo Lietuvos atstovo COST veiklos valdymo komitete skyrimo, pirmumas suteikiamas ankstyvos karjeros tyrėjui;

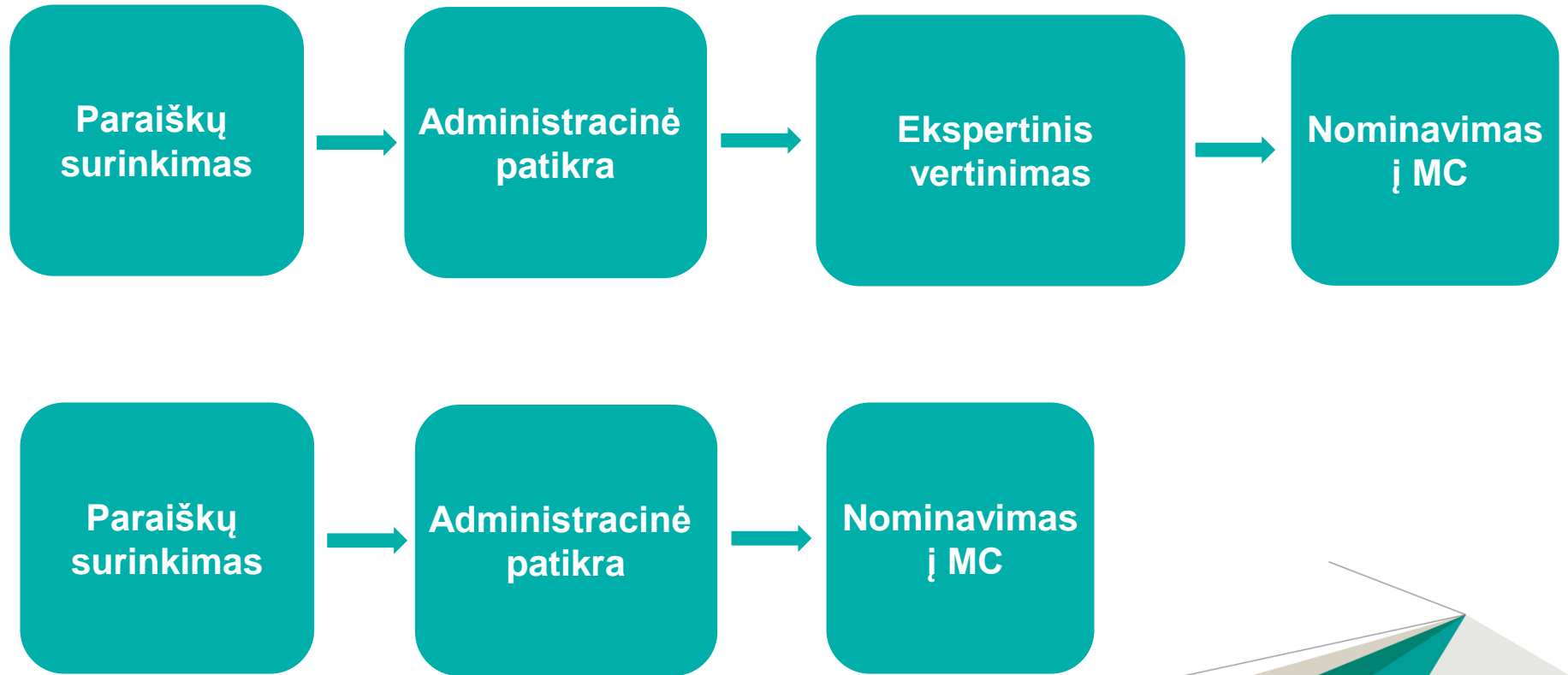
Kas naujo

COST veiklos iniciatorius– asmuo, dalyvavęs paraiškos dėl COST veiklos inicijavimo pateikime pagal tarptautinį konkursą;

COST veiklos iniciatorius, pateikęs paraišką Tarybai ir atitinkantis administracinės patikros reikalavimus, yra skiriamas į COST veiklos valdymo komitetą.

Kas naujo

Paraiškų vertinimas ir atranka



Dažnos klaidos

1. Vienas iš kriterijų yra pagrįsti mokslinių tyrimų naujumą, aktualumą bei indėlį į mokslo raidą. **Pareiškėjai neišskiria aiškiai projekto temos aktualumą, naujumą, tikslas būna suformuluotas neaiškiai, nepagrįsti darbo uždaviniai.** Todėl lieka neaišku koks indėlis į mokslo krypties raidą.
2. Kitas kriterijus yra pagrįsti mokslinių tyrimų naujumą, aktualumą Lietuvai. Būta atvejų, kad pareiškėjai atkartoja beveik pažodžiui pirmą kriterijų, neišskirdami ir nepagrįsdami aktualumą Lietuvai. **Būna ir tokių atvejų, kai nurodomos kokios institucijos dirba šioje temoje, o kokius tyrimus atliks pareiškėjas nenurodoma (trūksta konkretumo, pagrįstumo).**
3. Pateikiamos paraiškos, kurių **vykdytojai yra tik du** (vadovas ir vykdytojas). Ekspertų nuomone tokia sudėtis yra per maža spręsti mokslinę problemą.

Ačiū už dėmesį!

Saulius Marcinkonis

CNC

Lietuvos mokslo taryba

e.p.saulius.marcinkonis@imt.lt; Tel.: +370 676 17256

www.cost.eu

<https://www.imt.lt/lt/mokslo-finansavimas/tarptautinio-bendradarbiavimo-programos/cost/397>